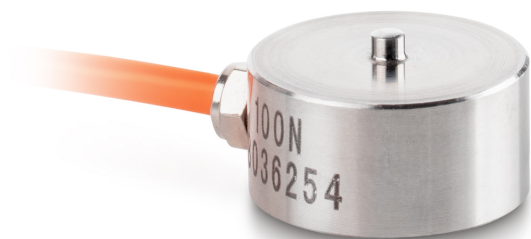


# KERN CO 500-Y1

# KERN

Miniatuur-knopmeetcel van roestvrij edelstaal



## Ontwerp

Bouwworm	Meetcel
Materiaal	roestvrij staal
Kabellengte	2 m
Afmetingen (Ø×H)	26×15 mm
Montage - krachttoepassing	Drukstuk (van klantzijde)
Montage - krachtverdeling	3 × tapgat M4

## Functies

Bescherming IP - complete unit	IP65
--------------------------------	------

## Milieuomstandigheden

Gebruikstemperatuur [Min]	0 °C
Gebruikstemperatuur [Max]	40 °C

## Verpakking & verzending

Afreesbaarheid kracht [d] (N)	1 d
Afmetingen verpakking (B×D×H)	120×90×85 mm
Nettogewicht	0,073 kg
Verzendmethode	Pakketdienst
Nettogewicht ca.	0,10 kg
Brutogewicht ca.	0,15 kg
Verzendgewicht	0,2 kg

## Diensten

Artikelnummer voor DAkS-kalibratie (drukkracht)	963-263V
---	----------

## Pictogrammen

### STANDARD



### OPTION



## Categorie

Merk	Sauter
Productcategorie	Meetcel
Productgroep	Weeg-/krachtmeetcel
Productfamilie	CO Y1

## Meetsysteem

Weegbereik [Max]	500 kg
Weegcel - verbinding	4-draads
Weegcel OIML klasse	G5
Weegcel - karakteristieke waarde - nominaal	1,5 mV/V
Weegcel - Gecombineerde fout	0,5%
Meetapplicaties	kracht massa
Weegcel - ingangsweerstand - nominaal	350 Ω
Weegcel - Uitgangsweerstand - nominaal	350 Ω
Weegcel - isolatieweerstand - [Min]	5000 MΩ
Weegcel - aanbevolen voedingsspanning [Min]	9 V
Weegcel - aanbevolen voedingsspanning [Max]	12 V
Weegcel - ingangsweerstand - variantie	20 Ω
Weegcel - Uitgangsweerstand - variantie	3 Ω
Meetbereik kracht [Max] (N)	5 kN
Krachtrichtingen	druk

## Approval

CE-teken	✓
----------	---